

Flatåsen barnehager sin plan for å forhindre uakseptabel adferd(mobbing) og KONKRETE TILTAK MOT MOBBING

Barnehagen skal være en arena som jobber for å utvikle gode relasjoner mellom alle barn og voksne. Vi voksne er rollemodeller og skal formidle verdier som trygghet, respekt, omsorg, felleskap – lek/aktivitet og medansvar.

Barn skal møte og lære om sosialt samspill på en god og hensiktsmessig måte. De skal lære hvordan vi oppfører oss mot hverandre, med respekt for hver og en. Arbeidet mot mobbing handler først og fremst om den tydelige voksne med et varmt hjerte og et klart hode. I hjertet ligger anerkjennelsen, holdningene og forståelsen for barn. I hodet ligger kunnskapen med direkte linje til hjertet som skal føre til konkrete handlinger som skal forebygge og stoppe mobbing.

Mobbing er når et barn/person gjentatte ganger og over en viss tid blir utsatt for negative handlinger fra en eller flere barn/personer

Direkte mobbing: Fysisk og verbal mobbing. Fysisk kan være å slå, puffe, sparke eller kaste noe på en annen person. Verbal mobbing kan være å si stygge ting til andre.

Indirekte mobbing: Vanskeligere å oppdage. Det kan være relasjonell mobbing, sosial ekskludering m.m. Utsagn som: «Du får ikke være med i bursdagen min» eller «Det er bare vi som har pølse på brødiskiva som kan leke sammen».

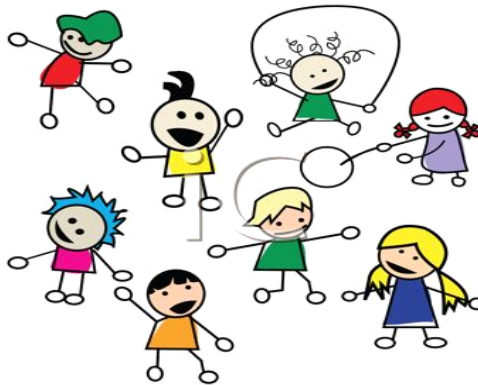
Det er **ikke** mobbing når barn erter, terger, eller er uvenner, blir sinte på hverandre, tar leker fra hverandre etc. helt vilkårlig.

Barns personlighet og temperament er avgjørende for hvordan barn omgås andre og tilpasser seg sosialt. Barns særtrekk er ikke alene det som forklarer barns væremåte. Samspillet mellom medfødte disposisjoner og miljøpåvirkning er avgjørende for barns sosiale utvikling.

- Barn med lett temperament tilpasser seg ofte andre barn og nye situasjoner uten vanskeligheter.
- Barns som er impulsive, svært aktive, temperamentsfulle, lettantennelige og problemer med oppmerksomhet kommer ofte i negativt samspill med andre barn og voksne.
- Barn med mange ressurser kan bli sosialt aggressive (kreative og iderike). De kan virke som en magnet på andre barn og kan komme inn i et mønster hvor de får vane for alltid å bestemme.

Vi deler planen inn i følgende områder:

- Forebygging
- De voksne i barnehagen og hjemme
- Konkret sjekklister
- Tiltaksplan mot mobbing



FOREBYGGING – det er her vi skal være!

- Alle barn skal ha lekekamerater
- Tilrettelegge for god lek ute og inne – felles opplevelser
- Tydelige og synlige voksne som er tilstede
- Observasjon og kartlegging av barn/barna
- Jobbe med barns sosiale kompetanse og klima i barnegruppa
- Foreldresamarbeid – god kommunikasjon

DE VOKSNE I BARNEHAGEN

- Snakk om enkeltepisoder og erkjenn at mobbing kan forekomme
- At voksne har «riktige» holdninger og handlinger
- Etablere en kultur der det forventes at ansatte sier i fra når barn krenker barn, og der voksne er med på å opprettholde mobbing
- Tilstedeværende voksne som har bevisst forhold til hvordan og når det er nødvendig med støtte fra voksne inn i barns lek og aktivitet, fellesopplevelser og lekegrupper
- Drøfte /kartlegge barn, hvem som blir sett av voksne og hvem som ikke bli det
- Kultur for refleksjon og åpenhet omkring voksenrollen, om lekens og humorens betydning som forebygging av mobbing
- Nærmeste leder veileder voksne som var involvert
- Evaluere praksis slik at de voksne alltid er underveis mot en mobbefri barnehage

FORELDREANSVAR

- Vær et godt eksempel, snakk hyggelig om andre og vær inkluderende
- Omtale andre barn på en positiv måte
- Ikke aksepter eller tillat at noen holdes utenfor
- Ikke aksepter at barna ikke oppfører seg greit mot hverandre
- Ta mistanke om mobbing på alvor
- Foreldrene må være beviste på hvilke holdninger de formidler hjemme når ungene er tilstede.
- Er barnet ditt en av de populære? Snakk med barn om ansvaret de har for å gå foran som et godt eksempel i forhold til å være hyggelig og inkluderende
- Snakk med barnet ditt og vennene deres om hva som er greit og ikke greit å si eller gjøre mot andre, både fysisk og på sosiale medier
- Vær åpen for at også ditt barn kan plage andre

SJEKKLISTE, når det er avdekket mobbing

- Definer barna som er involvert i mobbeepisoden(e)
- Beskriv hva du har sett av hendelsen, vær tydelig på at det er en uakseptabel handling. Hvis den voksne ikke reagerer, legaliserer vi mobbing
- Bekreft barnet positivt når det sier i fra om at det selv eller andre blir plaget
- Vær tydelig på at det er handlingen til barnet du ikke aksepterer, ikke barnet som person
- Rett barnets oppmerksomhet mot hvordan den andre har det. Den voksne forklarer hvis det ikke er tydelig for barnet
- Understrek at det er det barnet har gjort som gjør at den andre er lei seg
- Forvent at barnet prøver å gjøre det godt igjen, en positiv handling
- Forklar de andre barna at vi har nulltoleranse for uakseptabel handling
- Bruk litteratur og drama/rollespill for å lære å reagere når andre blir plaget

FORELDRE TIL INVOLVERTE BARN

- Separate samtaler til de involverte barna
- Bakgrunn for møtet, hva vet foreldre fra før, barnets stemme, tiltak, referat/tiltaksplan, oppfølgingssamtale, kontakt med eksterne tjenester?
- ALLTID voksnes ansvar for at mobbing forebygges og stoppes, samarbeid barnehage - hjem

FORELDRE TIL ALLE BARN

- Informasjon om mobbeplan, kvaliteket og hjemmeside
- Tema på foreldremøter og i foreldresamtaler
- Barnehagen og foreldre sammen skal finne løsninger når barn mobber eller utsettes for mobbing, tydelige forventninger

**ANSATTE OG FORELDRE HAR ET FELLES ANSVAR FOR AT
MOBBING IKKE FÅR UTVIKLE SEG I BARNEHAGEN!**

Referanser:

- «De er jo bare barn», Ingrid Lund
- Mobbing i barnehagen, Barne- og familiedepartementet
- Manifest mot mobbing, FUB (foreldretutvalget for barnehager)

Forpliktende tiltaksplan for Flatåsen barnehager

TILTAK	ANSVAR	GJENNOMFØRING, sign, dato
Den som observerer mobbing inform. ped.l./styrer/fagl. straks. Taes opp på gr.m. → beskrivelse, tolkning og tiltak.	Den som observerer Alle	
Samtale med de involverte barna, ev. alle hvis hensiktsmessig. Barna kommer med forslag til tiltak. Sammenfatte barnas forslag med det personalet har kommet frem til. Barna er med på å lage regler.	Den/de ansatte som står barnet/barna nærmest	
Foreldre til den/ de som blir mobbet og den/de som mobber blir informert(samtale)og tatt med på råd (situasjonsavhengig).	Ped.leder/styrer/ fagleder	
Evaluering av tiltak som er iverksatt etter samtaler og observasjon av barna. Samme dag, dagen etter og tett oppf. første uke. Oppf. Etter behov i barnegruppa.	De ansatte som står barnet nærmest	
Evaluering på gruppem. etter 1 – 2 uker. Drøfte ev. nye tiltak	Ped.l./styrer/fagleder/ øvrige pers.	
Ny(e) samtaler med foreldre/barn etter behov	Ped.l./styrer/fagleder	
Stadige evalueringer til saken er løst	Ped.l./styrer/fagleder/ øvrig pers./foreldre/barn	